

# ГИНЕКОЛОГИЧЕСКИЙ СИМУЛЯТОР ДЛЯ ОБУЧЕНИЯ БИМАНУАЛЬНОМУ ИССЛЕДОВАНИЮ ПЕЛВИКМЕНТОР



**ГЭОТАР**

решения для медицинского образования



### ПЛАТФОРМА СИМУЛЯТОРА

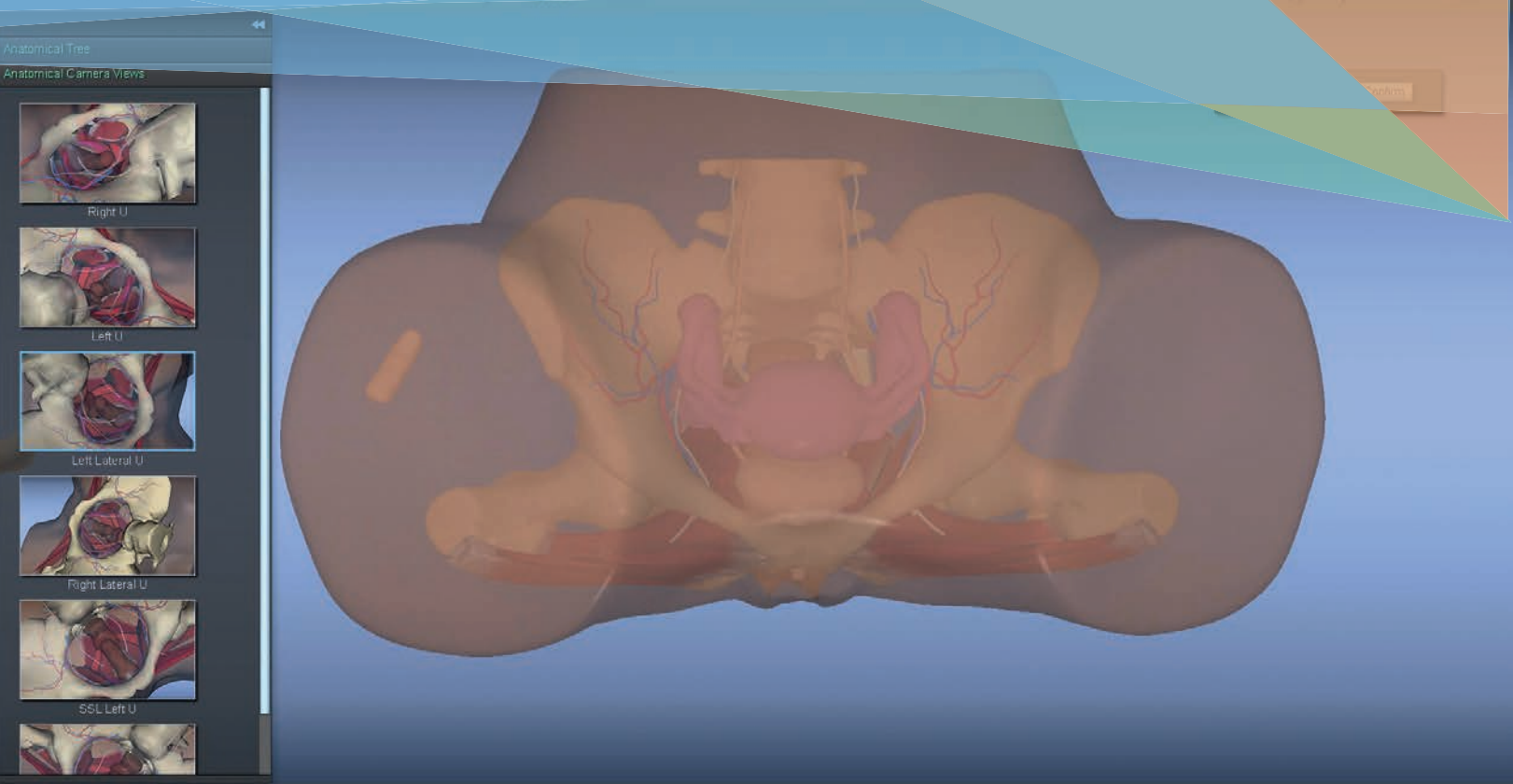
- интегрированное гибридное решение, в котором объединены физический манекен и компьютеризированная виртуальная 3D-система
- датчики, размещаемые на пальце обучаемого, в сочетании с манекеном и виртуальной 3D-моделью позволяют обучаемому получать информацию в режиме реального времени о пальцевой пальпации при надавливании на брюшную стенку и при манипуляциях в области шейки матки
- система отслеживает движения обучаемого и представляет полную аттестационную характеристику прогресса обучения

Симулятор дает возможность углублять знания в области анатомии полости таза и приобретать всесторонние навыки, необходимые для правильного проведения обследований полости таза

- система анатомической маркировки: на соответствующих органах виртуальной модели появляются метки в соответствии с пальпируемым анатомическим отделом
- автоматическое распознавание органа: при выборе названия в анатомическом дереве орган выделяется на виртуальной модели
- состояние анатомической структуры в динамике: пальпация/перемещение по анатомической модели или внутри нее отражаются на виртуальной модели и создают реалистичное изображение того, что происходит внутри полости таза, позволяя лучше представлять себе анатомию
- настройка анатомических структур: настройка программного обеспечения позволяет руководителю курса изменять анатомические структуры и содержание, подлежащие включению в сеанс обучения
- аттестационные характеристики представляются в конце каждого сеанса обучения и позволяют обучаемому и инструктору анализировать практические результаты
- механизм смены: анатомические модели легко сменяются для представления анатомических структур в норме и при заболеваниях







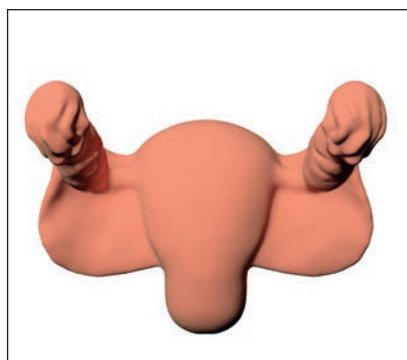
## МОДУЛИ ПЕЛВИКМЕНТОР

- инновационный обучающий модуль, предназначенный для получения подробных знаний по анатомии таза, сокращает курс обучения и улучшает исходы процедур на полости таза
- уникальная сенсорная система синхронизирована с физическим манекеном и виртуальной анатомической 3D-моделью, что обеспечивает возможность психомоторного обучения и физического восприятия анатомии
- распознавание анатомических структур

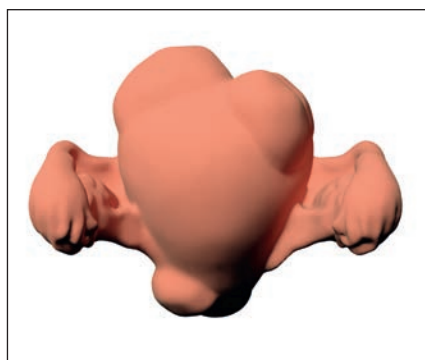
## Экзамен по тазовым органам

Набор анатомических моделей позволяет обучаемому виртуально знакомиться с различными состояниями тазовых органов и изучать их перед доступом к реальным пациентам:

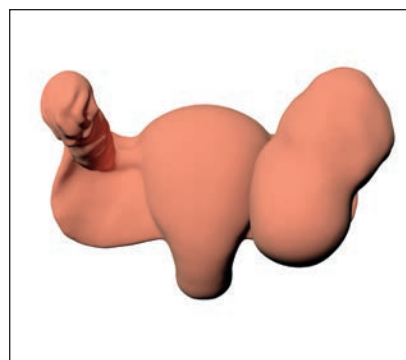
- здоровая матка
- матка многократно рожавшей женщины
- внематочная беременность
- киста яичника
- миома матки
- ретрофлексия матки



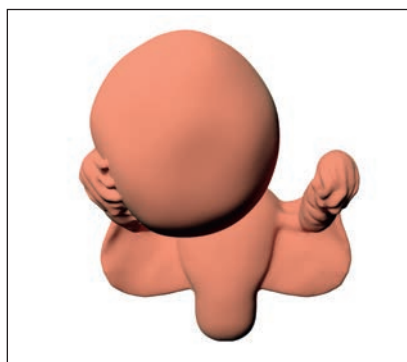
здоровая матка



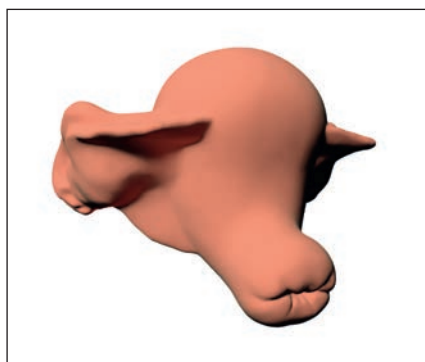
матка многократно рожавшей женщины



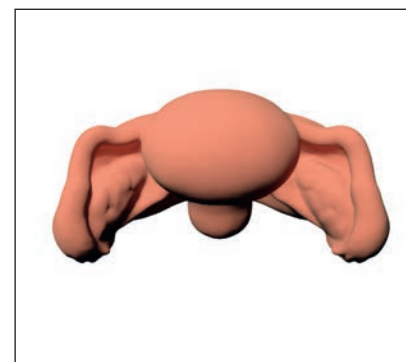
внематочная беременность



киста яичника



миома матки



ретрофлексия матки

## Распознавание анатомии

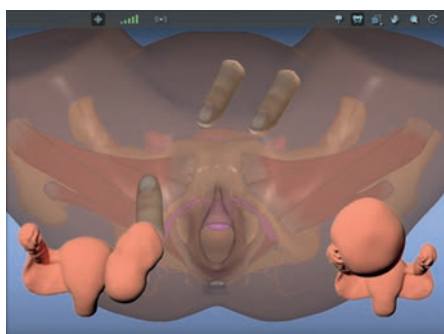


Обучающий модуль предназначен для получения подробных сведений об анатомии таза, сокращает время обучения и улучшает исходы тазовых процедур. Уникальная система на основе датчиков синхронизируется с физическим манекеном и 3D-виртуальной анатомической моделью, обеспечивающей психомоторное запоминание и физические ощущения анатомии.

Модуль включает характеристики, помогающие в распознавании анатомии:

- различные сменные анатомические варианты, которые соответствуют нормальной и патологической анатомии таза и необходимы для запоминания анатомических структур
- настройка программного обеспечения позволяет руководителю курса выбрать требуемые анатомические варианты, а также тематику сеанса обучения
- отчеты о практических навыках, представляемые по окончании каждого сеанса обучения и позволяющие обучающемуся и преподавателю проанализировать результаты практической подготовки

## Влагалищное исследование



Модуль поставляется с набором нескольких сменных анатомических вариантов, каждый из которых соответствует разным типам обследования, что позволяет обучающемуся виртуально диагностировать и изучить различные состояния, диагностируемые при влагалищном обследовании, перед проведением обследования на реальной пациентке. Обучающиеся получают возможность распознать симптоматику гинекологической нормы и патологии, а также попрактиковаться, используя соответствующие методики проведения влагалищного обследования.

Включает 6 различных состояний:

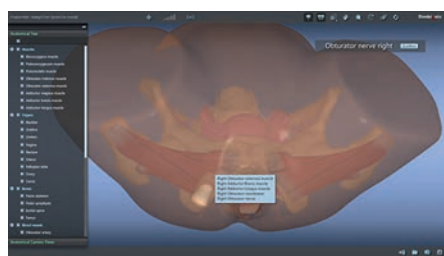
- нормальная матка
- матка многократно рожавшей женщины
- эктопическая беременность
- киста яичника
- большая миома
- ретрофлексия матки



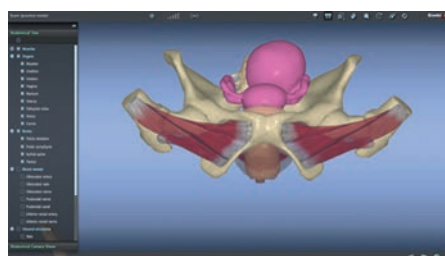
Легкая замена моделей органов



Автоматическое распознавание физических моделей патологий



Анатомические обозначения



Динамический анатомический атлас



**ГЭОТАР**

решения для медицинского образования

Тел.: 8 (495) 921-39-07 (доб. 615), 8 (916) 876-98-03  
e-mail: info@geotar-med.ru, www.geotar-med.ru